

## BELÇİKA’NIN REKABETTEKİ GÜCÜ: ANTWERP LİMANI

**Doç. Dr. Murat ERDAL**

Antwerp Limanı, sadece Belçika'nın değil Avrupa'nın Kuzey Denizi'ndeki önemli limanlarından bir tanesidir. Antwerp Limanı, coğrafi olarak Scheldt körfezi içinde sağ ve sol kıyı liman bölgeleri ile Kuzey Denizi'ne kadar uzanmaktadır. Her sene limana 100 farklı ülkeden 16.000 civarında gemi giriş yapmaktadır. Limandan, 300 düzenli deniz taşıma hattı ile 800 deniz aşırı varış noktasına seferler düzenlenmektedir.

Antwerp limanı 13,348 hektarlık bir alana kuruludur. Scheldt körfezinin doğu tarafındaki deniz kıyısı 7,539 hektar, batı kıyısında 5,809 hektar ve deniz üzerinde 2,109 hektarlık bir alana sahiptir. Liman, 130 kilometrelik bir kıyı uzunluğuna sahiptir. Liman rıhtımının yarısı derin su limanları olup okyanus gemileri için uygundur. Konteyner trafiğinin son beş yılda % 10'unun üzerinde büyüme sergilemesi yeni altyapı yatırımlarını zorlamaktadır. 280 kilometre karayolu ve yaklaşık 960 kilometrelik altyapı eşya giriş ve çıkışlarında büyük kolaylık sağlamaktadır. Her rıhtımda geniş demiryolu ve depolama altyapısına bulunmaktadır. Dahili taşıma içerisinde, hinterland trafiği % 42 nehiryolu ile, % 41'i karayolu ve % 17'si ise demiryolu ile sağlanmaktadır<sup>1</sup>.

Antwerp Limanı, 200'e yakın ülke ile gerçekleştirilen ticarete en büyük müşterileri Amerika Birleşik Devletleri, İngiltere, Kanada, Brezilya ve Finlandiya'dır. Türkiye, Antwerp Limanı ile gerçekleştirilen deniz aşırı ticarete % 4,6'lık pay ile sekizinci sıradadır (Tablo 1 )<sup>2</sup>.

<sup>1</sup> Murat Erdal, "Belçika'nın Rekabetteki Gücü: Antwerp Limanı", **Dünya Gazetesi**, Perşembe Rotası Deniz Ticareti ve Lojistik Gazetesi, Sayı:7392, 9 Eylül 2004, s:2.

<sup>2</sup> Antwerp Limanı İnternet Web Sitesi, <http://www.portofantwerp.com>.

	Ülke	% Trafik
1	A.B.D.	17.0
2	İngiltere	10,2
3	Güney Afrika	5.8
4	Kanada	5.7
5	Rusya	5.6
6	Brezilya	5.5
7	Finlandiya	4.8
<b>8</b>	<b>Türkiye</b>	<b>4.6</b>
9	Çin	4.5
10	Singapur	4.3
<b>Kaynak:</b> Antwerp Liman Otoritesi.		

Antwerp Limanı, Avrupa'nın Uzak Doğu ile gerçekleştirdiği ticarete hem giriş hem de aktarma limanı olarak iş görmektedir. Japonya'dan düzenli seferlerle gelen otomobil, çelik ve elektronik ekipmanlar, kargolar İngiltere ve İskandinavya için bir dağıtım üssü niteliği de taşımaktadır (Tablo 2).

Avrupa	20.8%
Yakın Doğu	18.5%
Asya ve Uzak Doğu	19.4%
Kuzey ve Orta Amerika	23.3%
Güney Amerika	5.9%
Afrika	10.9%
Diğer Bölgeler	1.1%
<b>Kaynak:</b> Antwerp Liman Otoritesi.	

Doğu ve Batı Afrika'dan gelen kahve Kuzey Amerika'ya nakledilmektedir. Kanada'dan gelen çinko cevheri küçük dökme yük taşıyıcıları ile İtalya ve

İskandinavya'ya sevk edilmektedir. Sigara ve tütün ürünleri Amerika'dan, Batı Afrika ve Kıbrıs'a bu limandan gönderilmektedir. Antwerp Limanının Avrupa içerisinde büyük müşterileri Belçika ve Lüksemburg, Almanya, Fransa, Hollanda, İsviçre, Avusturya ve İtalya'dır.

### **1. Nehir Yolu Taşımacılığı**

Scheldt, Meuse ve Rhine nehirlerinin oluşturduğu delta içerisinde yer alan Antwerp Limanı, 1500 km. iç su yolu bağlantısına sahiptir. Albert kanalı ile Liege trafiği ve ABC kanalı ile Brüksel ve Charleroi güzergahları hızla modernize edilmektedir. Scheldt-Rhine kanalının açılışı ile yılda 67.000 nehir gemisi hareketi olmaktadır. Rhine-Main-Tuna kanalı ile de Karadeniz'e ulaşmak mümkündür. Rhine Nehri trafiği bu kapasitenin üçte birini oluşturmaktadır. Konteyner trafiğinin % 31'i nehir gemileri ile taşınmaktadır.

[www.meslekiyeterlilik.com](http://www.meslekiyeterlilik.com)®

### **2. Yakın Deniz Taşımacılığı**

Antwerp Limanı için yakın deniz taşımacılığının gelişme potansiyeli çok büyüktür. Yakın deniz taşımacılığı içerisinde Avrupa Birliği üyesi olmayan ülkelerle gerçekleştirilen ticaret hacminin oranı % 44 civarındadır. Konteyner ticaretinde Avrupa ülkeleri % 18 ve bu ülkelerle gerçekleştirilen yakın deniz ticaretinin oranı % 30'dur. Antwerp limanı, Avrupa'nın en büyük demiryolu terminallerine sahiptir. Her yıl 59.000 mavnalı limana giriş yapmaktadır. Ro Ro trafiği ise % 14,3 oranına ulaşmıştır.

### **3. Demiryolu Taşımacılığı**

Avrupa'nın en gelişmiş demiryolu limanlarından bir tanesi olan Antwerp Limanı, 12 uluslararası demiryolu hattına sahiptir. Her gün 120'den fazla yük treni bu limandan ayrılmakta yılda ortalama 650.000 vagon eşya taşımaktadır.

Liman içerisinde, Rotterdam, Zeebrugge, Born, München, Basle, Zürich ve Oleggio ile düzenli demiryolu mekik seferleri gerçekleştirilmektedir. Kuzey Antwerp

terminalinin modernizasyonu ile birlikte ilk aşamada 460.000 TEU'luk bir kapasiteye ulaşılabacaktır. Bu demiryolu üssü ile birlikte amaç sadece bu terminalden yılda 1.000.000 TEU'ya ulaşmaktır. Düzenli demiryolu hat hizmetleri EurailCargo ile Güneydoğu Fransa, İsviçre, Avusturya, İskandinavya, Mannheim, Güney Almanya ve Çekoslovakya'ya sevkiyat yapılmaktadır.

#### 4. Karayolu Taşımacılığı

Karayolu bağlantıları açısından Antwerp, Avrupa'da tam bir kavşak noktasıdır. Büyük otoyollar örneğin, E-313/314 Baudoin karayolu Antwerp ile Almanya'yı birbirine bağlamaktadır. E-17/34 Lizbon-Stockholm Kuzey Fransa ve Ruhr; ve E-19 Paris, Brüksel ve Amsterdam'ı birbirine bağlamaktadır. 300'den fazla karayolu taşıyıcısı Avrupa içinde, en uç bölgelerde yer alan İsveç, İspanya, İtalya, Rusya ve Türkiye ve Ortadoğu'ya düzenli seferler düzenlemektedir (Tablo 3).

Basle	604 km
Cologne	208 km
Duisburg	181 km
Düsseldorf	202 km
Frankfurt	397 km
Lüksemburg	251 km
Lyon	763 km
Mannheim	422 km
Milano	942 km
Munich	763 km
Paris	343 km
Strasbourg	471 km
Stuttgart	553 km
Viyana	1,099 km

#### 5. Boruhattı Taşımacılığı

Antwerp Liman Bölgesi'nde 100'den fazla boruhattı bulunmaktadır. Scheldt Körfezi altında 6 tane boru hattı inşa edilmiştir. Boruhatlarının toplam uzunluğu 350 km'ye ulaşmaktadır. Doğal gaz, ham petrol, hidrojen, etilen, propilen, nitrojen, sıvı

hidrokarbon gibi farklı ürünler boruhattı ile taşınmaktadır. Birçok fabrika üretim birimini liman ile bağlantısını boru hatları üzerinden sağlamaktadır.

## 6. Havayolu Taşımacılığı

Antwerp ve Brüksel havalimanları havayolu kargo taşımacılığında Avrupa'nın önde gelen merkezlerinden bir tanesidir. Antwerp havalimanı Deurne'de bulunmaktadır. Brüksel uluslararası havalimanı ise Antwerp merkezine 45 dakika mesafededir. Havalimanları ile olan coğrafi yakınlık, liman ile entegrasyonu artırmakta ve multi modal taşımalar açısından büyük kolaylık sağlamaktadır.

## 7. Depolama Alanları

Le Havre-Hamburg arası limanların depolama alanları incelendiğinde Antwerp 480 hektarlık depolama alanıyla birinci sırada yer almaktadır (Tablo 4). Tahıl, kahve, çimento, plastik, kum, şarap, meyve suyu için silolar, şeker, kimyasallar, orman ürünleri, tütün ve kahve için özel depolar bulunmaktadır. Tropikal meyveler, et, balık ve süt gibi belirli sıcaklıkta saklanması gereken ürünlere yönelik soğuk hava depoları yer almaktadır.

Antwerp	480 hektar
Rotterdam	190 hektar
Hamburg	90 hektar
Amsterdam	60 hektar
Bremen	50 hektar
<b>Kaynak:</b> Antwerp Liman Otoritesi	

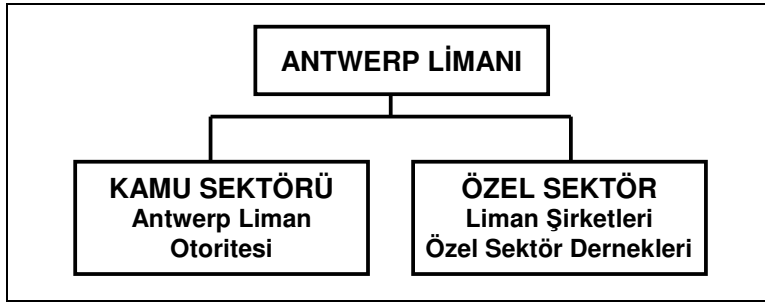
## 8. Liman Sanayi Bölgesi

Limanda endüstriyel faaliyetlerin sayısı ile dağıtım ve elleçleme hizmetlerinin çeşitliliği her geçen gün artmaktadır. Antwerp dünyanın en gelişmiş kimyasal ve petrol rafinerilere sahip limanlardan biridir. Endüstriyel faaliyetler, deniz ticaretinin % 23'üne denk düşmektedir. Sanayi yerleşim bölgeleri 3,674 hektarlık bir alandır. Beş petrol rafinerisi 475 hektarlık bir alanda 37,8 Milyon Ton kapasite ile hizmet vermektedir. Otomotiv montaj tesisleri, traktör bileşenleri imalatçıları, çeşitli gemi

yapım tersaneleri gibi birçok üretim merkezinde beyaz ve mavi yakalı çalışanların toplamı 30.000 dir.

## 9. Liman Yönetimi ve Liman Altyapısı

Antwerp Limanı, kamu ve özel sektörün ortak eşgüdümü ile yönetilmektedir (Şekil 1.). Tedarik Zinciri Yönetimi anlayışı ve entegre lojistik hizmetleri çok hızlı gelişmiştir. Kamu sektörü limanla ilgili faaliyetlerde verilen hizmetler konusunda planlamalarda bulunmaktadır.



Şekil 1. Antwerp Liman Yönetimi.

Liman Otoritesi, modernizasyon ve sürdürülebilir liman altyapısının sağlanması için çaba sarf etmektedir (Tablo 5). Otorite, 1900 kişi ile limanın sahip olduğu ekipman, depolar, yüzer ve sabit vinçlerin vb. işletilmesini sağlamaktadır. Ayrıca liman bölgesinin etkin ve verimli kullanımı için düzenlemeler yapmaktadır. SEAGHA ve APICS Antwerp Limanı'nın elektronik veri iletişim sistemidir. Özel sektör ise ihtiyaç duyduğu konularda Liman Otoritesi ve kamu kurumları ile görüş alışverişinde bulunarak gerekli yatırımları yapmaktadır.

<b>Tablo 5. Antwerp Limanı Altyapısı.</b>	
<b>Alanlar</b>	
Toplam Liman Bölgesi	13,455 hektar (Sağ Kıyı 7,655 + Sol Kıyı 5,800)
- Deniz Liman Alanı	2,103 hektar
- Endüstriyel Bölgeler	3,674 hektar
- Depolama Alanları	480 hektar
<b>Limn Uzunluđu</b>	
Toplam Rıhtım Uzunluđu	129.8 km
Kullanılan Rıhtım Uzunluđu	127.2 km
- Liman	90.2 km
- Scheldt Rıhtımları	5.5 km
- Avrupa Terminali	1.2 km
- Kuzey Deniz Terminali	1.3 km
- Dolgu Toprak Bölüm	29 km
<b>Taşıma Altyapısı</b>	
Karayolu Altyapısı	276.5 km
Demiryolu Altyapısı	960 km
<b>Depolama</b>	
Kahve Siloları	6,440 ton
Plastik Taneli Silolar	491,660 m <sup>3</sup>
Tahıl Siloları	288,000 ton
Tehlikeli Madde Depolama Alanları	153,300 m <sup>2</sup>
Gübre, Mineraller ve Tahıllar için depolar	199,600 m <sup>2</sup>
Soğuk Hava Depoları	1,372,000 m <sup>3</sup>
Balyalanmış Tütün Depoları	211,000 m <sup>2</sup>
Çin Kil Depoları	28,000 m <sup>2</sup>
Kereste Alanları	51.5 hektar
<b>Tank Depoları</b>	
Depolama ve Dağıtım Firmaları	2,950,017 m <sup>3</sup>
Petrol Rafinerileri	6,865,536 m <sup>3</sup>
LPG Depolamaları	287,573 m <sup>3</sup>
<b>Konteyner Taşıma Köprü Tipi Ekipmanlar</b>	<b>46 Adet</b>
Denizyolu Transferleri (35 - 73 ton arası)	34
Demiryolu Transferleri	11
Nehiryolu Transferleri	1
<b>Kıyı Vinçleri</b>	<b>237 Adet</b>
<b>Yüzer Vinçler</b>	<b>6</b>
Dökme Yükler İçin Köprü Vinçler	12
Tahıl Asansörleri	14
<b>Römorkör</b>	<b>37 Adet</b>
- Deniz	22
- Nehir	15