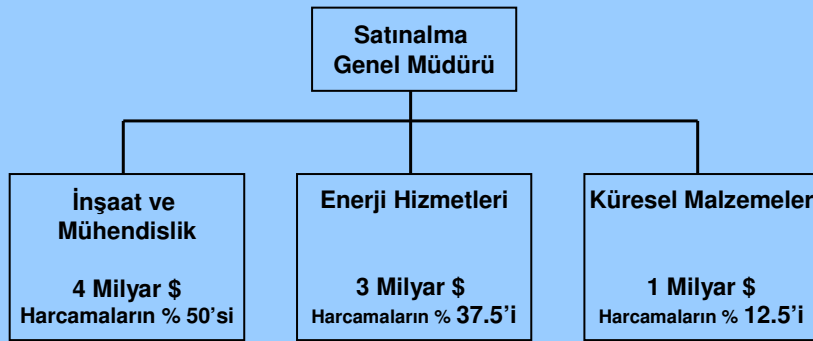


## Küresel İşletmelerde Satınalma Bölümü ve Örnek Organizasyon Şemaları

Doç. Dr. Murat ERDAL  
merdal@istanbul.edu.tr

### Halliburton – Enerji Hizmetleri, Mühendislik ve İnşaat

#### Hibrid Satınalma Yapısı



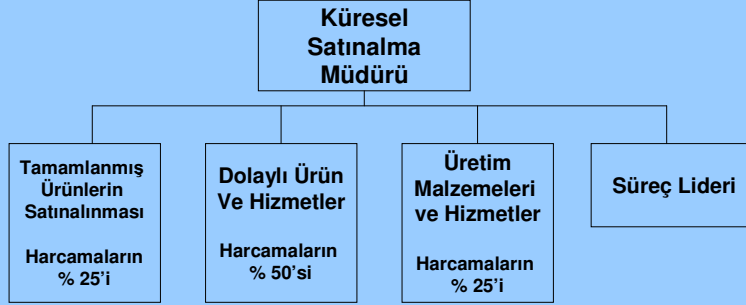
Halliburton İşletmesi – 2000 yılı satışlar 10-30 Milyar \$  
2000 yılı Çalışan Sayısı: 50.000 – 100.000

Bölünmüş Satınalma Faaliyetleri Bağımsızlık Sağlamaktadır.

2

## Hallmark – Yayıncılık ve Tüketim Ürünleri

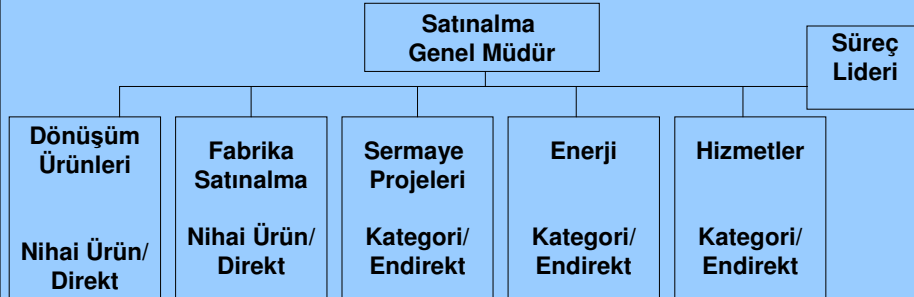
### Merkezi Satınalma



Hallmark İşletmesi – 2000 yılı satışlar < 10 Milyar \$  
2000 yılı Çalışan Sayısı: 10.000 - 50.000

## SMURFIT-STONE, Kağıt ve ambalajlama

Doğrudan ve Dolaylı Ürünleri Tasnif Etme Sistemini Kullanmaktadır.  
Satınalma İzleme Konseyi (PSC: Procurement Steering Council) bulunmaktadır.

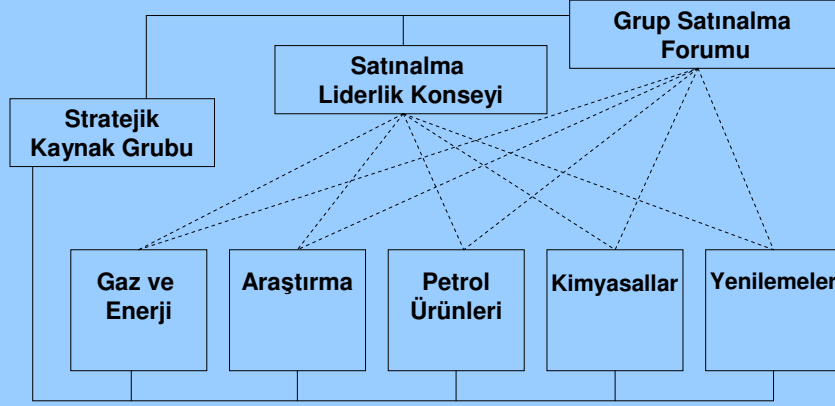


Smurfit Stone İşletmesi – 2000 yılı satışlar < 10 Milyar \$  
2000 yılı Çalışan Sayısı: 10.000 - 50.000

# SATINALMA YÖNETİMİ

## SHELL – Enerji, Petrol, Doğalgaz.

Stratejik Kaynak Grubu, Satınalma Liderlik Konseyi ve Grup Satınalma Forumu birlikte karar vermektedir.



Shell İşletmesi

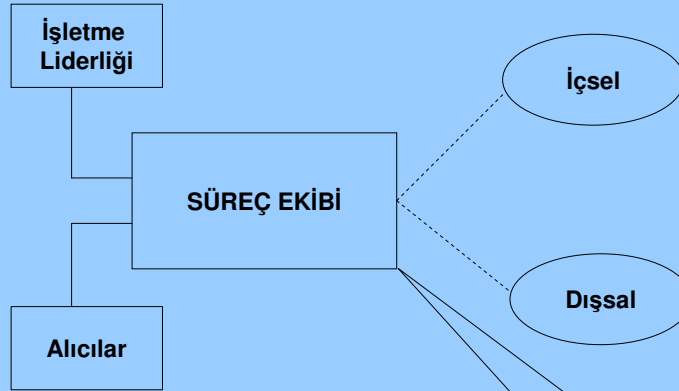
– 2000 yılı satışlar > 50 Milyar \$  
2000 yılı Çalışan Sayısı: 50.000 - 100.000 5

www.meslekiyeterlilik.com

Doç. Dr. Murat ERDAL

## AT & T - Telekomünikasyon

Süreç Ekibi Bir Bilgi Merkezi Olarak Çalışır.



AT&T İşletmesi

2000 yılı satışlar > 50 Milyar  
2000 yılı Çalışan Sayısı > 100.000

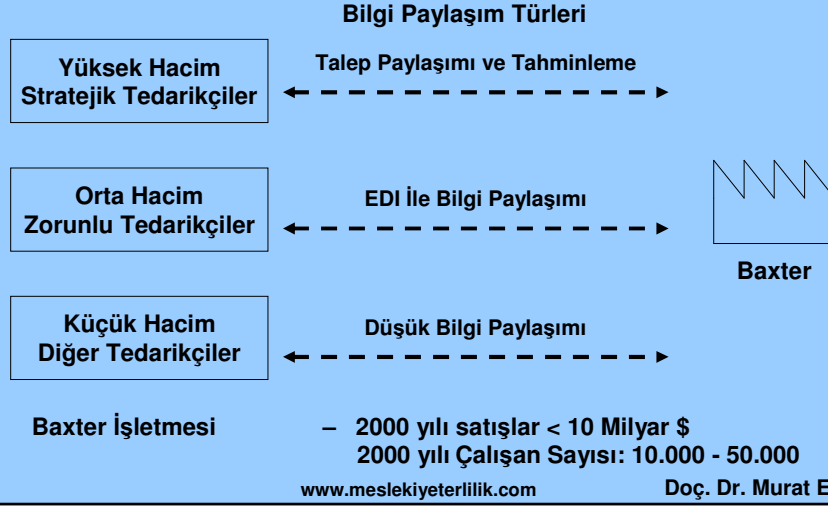
Süreç Grubu,  
geliştirme politikaları  
söz konusu olduğunda  
içsel ve dışsal faktörleri  
gözönünde bulundurur. 6

www.meslekiyeterlilik.com

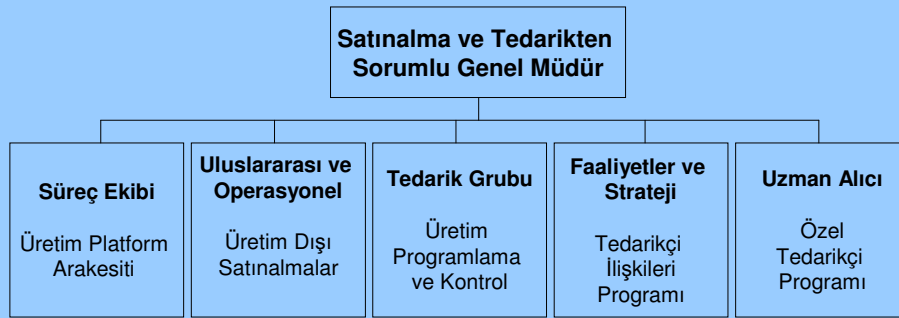
Doç. Dr. Murat ERDAL

## SATINALMA YÖNETİMİ

## Baxter – Sağlık Ürün ve Hizmetleri TEDARİKÇİ TABANLI SINIFLANDIRMA



## A Şirketi - Fonksiyonel Yaklaşım



**Ağır Sanayi**

**Satışlar 10 - 30 Milyar \$  
Çalışan Sayısı > 100.000**

# SATINALMA YÖNETİMİ

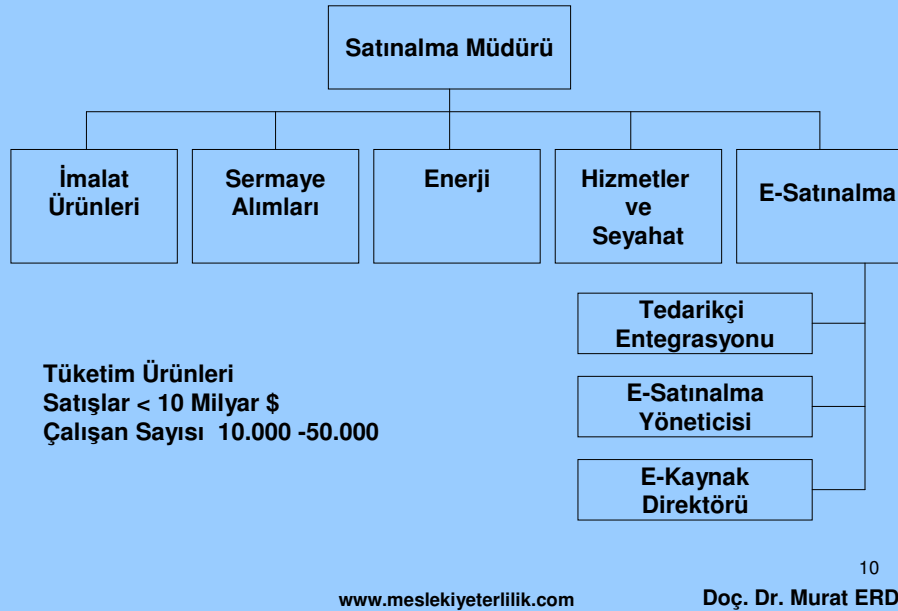
## B Şirketinin Coğrafi Temelli Satınalma Yapısı

KÜRESEL DÜŞÜN YEREL UYGULA



## C Şirketinde Satınalma Organizasyon Yapısı

Maliyet Düşürülmesinde Maksimizasyon



# SATINALMA YÖNETİMİ

## *Teşekkürler*

Doç. Dr. Murat ERDAL

merdal@istanbul.edu.tr (0212) 440 02 45, (0533) 218 37 56

### **SORULAR ?**